

VERBRUIKERS		Huidige sit.	Interesse	Gezamenlijk
1 Elektrische apparatuur	Elektrische boiler (1900 kWh)			
	Elektrische kachel (1000 kWh)			
	Waterbed (750 kWh)			
	Pomp vloerverwarming (570 kWh)			
	Verlichting (390 kWh)			
	Groot televisiescherm (485 kWh)			
	Keukenboiler (480 kWh)			
	Tweede koelkast/ vriezer (390 kWh)			
	CV-pomp (310 kWh)			
	Vaatwasser (240 kWh)			
	(Vaat)wasmachine(s) zijn aangesloten op warmwatertoevoer (hotfill)			
2 Koken	Gas (vergelijkbaar met inductie)			
	Elektrisch 225-300 kWh/jaar			
	Keramisch 225 kWh/jaar			
	Inductie 175 kWh/jaar			
	Anders.....			
3 Verwarming	<b>Gas/ biomassa</b>			
	Conventionele gasketel			
	HR gasketel			
	Hybride ketel			
	Houtkachel, op cv aangesloten			
	Pelletkachel, op cv aangesloten			
	<b>4 Warmtepomp</b>			
	a. oppervlaktewater extern			
	b. oppervlaktewater in bak			
	c. Luchtwarmtepomp			
	<b>5 Elektrische verwarming</b>			
	Infraroodpanelen			
	Elektrische panelen			
	Heletluchtverwarming			
	Boiler			
6 Gas	Gasaansluiting			
	Flessengas			
	Geiser			
7 Ventilatie	Natuurlijke ventilatie			
	Plaatselijke ventilatoren			
	Centraal ventilatiesysteem			
	Warmte TerugWin installatie			
	Airconditioning			

## Over deze menukaart

Arnhem AAN ondersteunt wijk- en buurtinitiatieven en laat zien welke goede voorbeelden er in Arnhem zijn op het gebied van energie besparen en duurzaam energie opwekken. Door van elkaar te leren en samen op te trekken komen we verder. Arnhem AAN helpt bewoners op pad naar een duurzamere stad.

Dit menu geeft een overzicht van duurzame maatregelen die de bewoners van de woonboten in Arnhem zouden kunnen nemen.

Met dit menu willen we:

- Kennis bij elkaar brengen
- Meer inzicht geven in de duurzaamheid van jouw woonsituatie en wat jij nog kunt doen
- Inventariseren welke gezamenlijke maatregelen kansrijk zouden zijn
- Een stappenplan bieden om maatregelen op te pakken

Bij dit menu hoort de website [www.arnhemAANhetwater.nl](http://www.arnhemAANhetwater.nl) waar verhalen van bewoners en interessante links gedeeld worden. Via trefwoorden kun je meer informatie vinden over de maatregelen. Ook kun je hier vragen stellen en antwoord geven op vragen van andere bewoners. Wij nodigen je uit om jouw verhaal ook op deze site te delen, hoe klein of groot de maatregelen ook zijn.

Als je het menu hebt ingevuld kun je hiervan een afbeelding mailen naar [duurzaam@arnhemAANhetwater.nl](mailto:duurzaam@arnhemAANhetwater.nl). De AANjagers kunnen dan aan de slag met eventuele gezamenlijke maatregelen. Ook kun je via dit emailadres hulp krijgen bij het invullen van het menu en andere vragen.

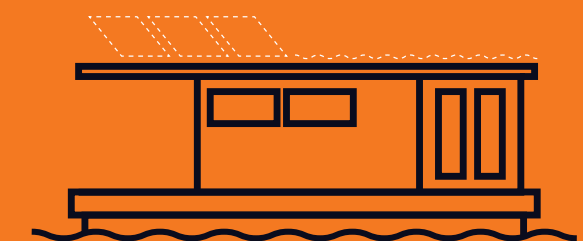
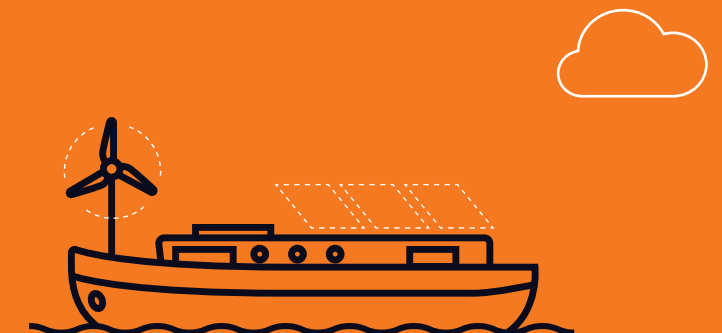
### Invullen menu

In de kolom 'huidige situatie' kun je met een kruisje aangeven welke duurzame maatregelen reeds getroffen zijn in jouw woning. Hoe klein de maatregel ook is, alles is waardevol, goed bezig!

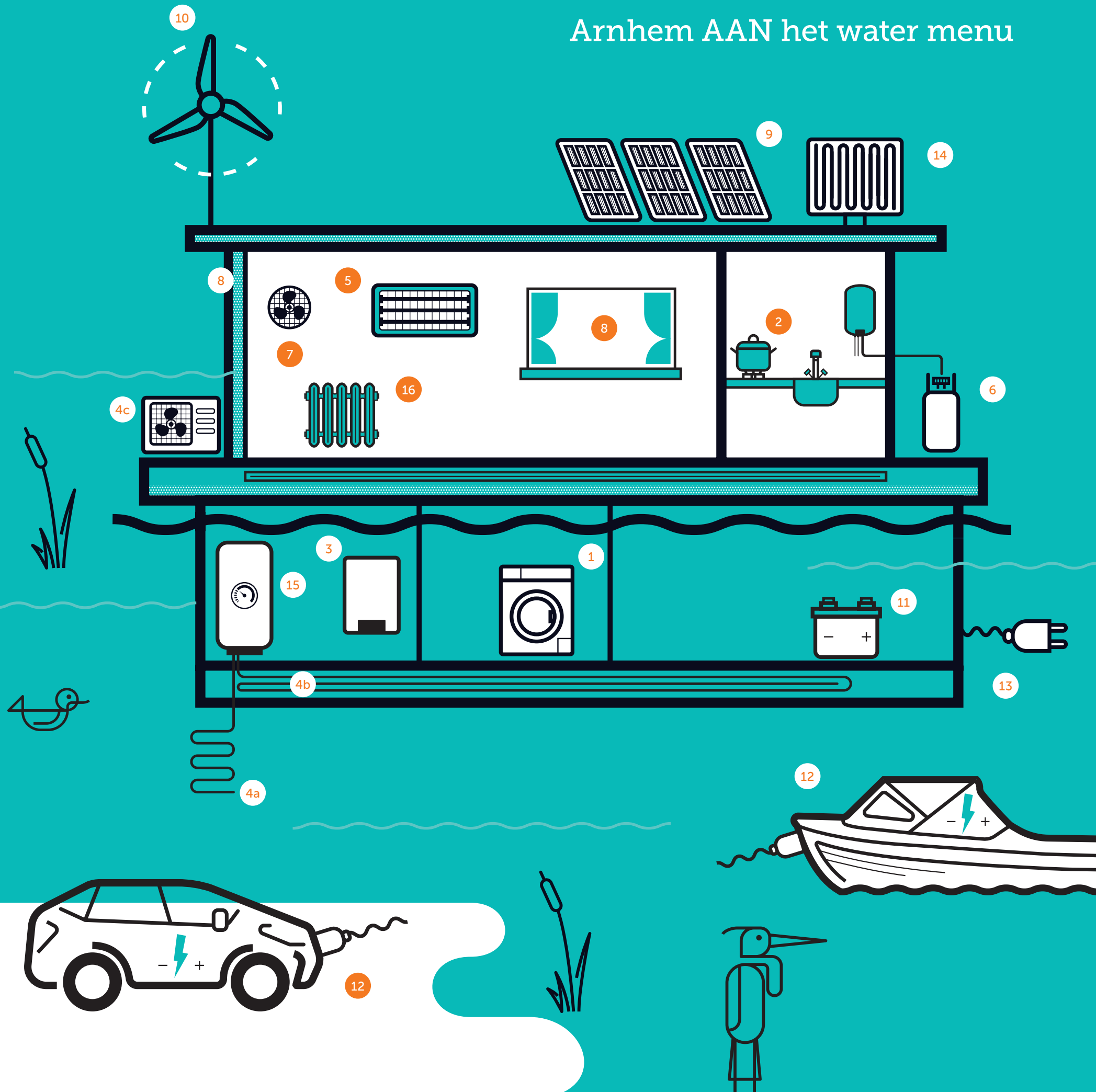
In de kolom 'interesse' kun je aangeven welke maatregelen je nog zou willen nemen. Hiermee heb je meteen een stappenplan opgezet. Op de website staat meer informatie over wat de maatregelen in kunnen houden. In de kolom 'gezamenlijk' kun je aangeven waar je eventueel zou willen aansluiten bij gezamenlijke maatregelen. Dit is bijvoorbeeld een gezamenlijke warmtepomp of een gezamenlijke opslag van elektriciteit of warmte. Het invullen van het menu is geheel vrijblijvend.

# Menukaart energie maatregelen woonboten

Dit menu geeft een overzicht van duurzame maatregelen die bewoners van de woonboten in Arnhem zouden kunnen nemen.



# Arnhem AAN het water menu



ALGEMENE GEGEVENS				
Type woonark	Staal			
	Beton			
	Schip			
	Anders			
Adres				
Verbruik	Elektriciteit in kWh/jaar			
	Gas in m3/jaar			
8 ISOLATIE	Dak			
	Gevels			
	Ramen:			
	Enkelglas			
	Dubbelglas			
	HR++			
	Tripleglas			
Vloer of bodemisolatie				
OPWEKKING OPSLAG DISTRIBUTIE	Zie de trefwoorden op de website voor meer informatie over deze onderwerpen	Huidige sit.	Interesse	Gezamenlijk
	9 Zonnepanelen			
Opwekking van elektriciteit	Obrengst:			
	10 Overschot:			
Opslag van elektriciteit	11 Accu's			
	12 Elektrische auto			
Distributie van elektriciteit	13 Elektrische bijboot			
	Waterstof			
WARMTE	14 Zonneboiler			
	Anders.....			
Opwekking van warmte	15 Buffervat			
	Boiler			
Opslag van warmte	Koudeopslag			
	Anders...			
16 Distributie van warmte	Radiatoren hoge temperatuur			
	Radiatoren lage temperatuur			
	Vloerverwarming (water)			
	Wandverwarming (water)			